

m<sub>5</sub> m<sub>10</sub> m<sub>20</sub> Rm<sub>20</sub>  
Entsorgungstechnik

Mobile Presscontainer  
Ringentsorgung  
Mobile Pressen für Abfälle und Wertstoffe  
Mobile Presscontainer  
**Mobile Pressen**  
Mobile Verdichtungstechnik  
Ringentsorgung  
Mobile Pressen für Abfälle und Wertstoffe  
Mobile Presse

# Mobile Pressen

m5 m10 m20 Rm20

Mobile Pressen der AVENTEK technologies sind qualitativ hochwertige Presscontainer für Absetzer gem. DIN 30723 und DIN 30730 sowie Abroller Hakensystem gem. DIN 30722/Teil1.

Ausstattung und Funktionalität eignen sich optimal zum Einsatz als Maschine in der **Ringentsorgung** (Einzel- & Rampenaufstellung).

Die Konstruktion ist mit Hilfe einer FEM-Berechnung auf max. Belastbarkeit optimiert. Eine moderne SPS-Steuerung bis -20°C im Standard einsetzbar, ermöglicht einen rationellen und effizienten Einsatz an allen Entsorgungspunkten.



TECHNISCHE DATEN	m5	m10	m20/ Rm20/ Rm20F	m20hkv-i
Nettofassungsvermögen	5 m <sup>3</sup>	10 m <sup>3</sup>	20 m <sup>3</sup>	20 m <sup>3</sup>
Maschinenlänge	3.700 mm	4.780 mm	6.657 mm	6.657 mm/ 7.595 mm*
Maschinenbreite	2.000 mm	2.000 mm	2.497 mm	2.497 mm
Maschinenhöhe	1.975 mm	2.360 mm	2.580 mm	2.580 mm
Leergewicht	2.600 kg	3.600 kg	4.990 kg	4.990 kg
Einfüllöffnungsbreite	1.600 mm	1.600 mm	1.985 mm	1.985 mm
Einfüllöffnungstiefe	1.050 mm	1.050 mm	1.400 mm	1.400 mm
Einwurfhöhe	1.415 mm	1.415 mm	1.450 mm	1.450 mm
Antriebsleistung	5,5 kW	5,5 kW	5,5 kW	5,5 kW
Zeit pro Arbeitstakt	38 Sek.	38 Sek.	52 Sek.	52 Sek.
Presskraft in Normalbetrieb	320 kN (32 t)	320 bar (32 t)	320 bar (32 t)	320 bar (32 t)
Elektroanschluss	3x400 V/ 50 Hz	3x400 V/ 50 Hz	3x400 V/ 50 Hz	3x400 V/ 50 Hz
Absicherung bauseits	25 A, träge	25 A, träge	25 A, träge	25 A, träge
Anbaustecker	CEE-5x16 A/ 6 h	CEE-5x16 A/ 6 h	CEE-5x16 A/ 6 h	CEE-5x16 A/ 6 h
Transportsystem	Absetzer	Absetzer	Hakenlift/ Abroller	Hakenlift/ Abroller

\* ausgeklappt

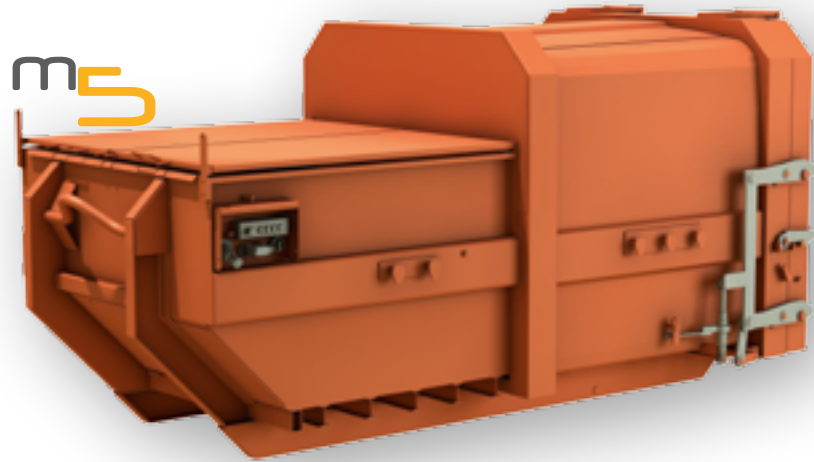


STANDARD AUSSTATTUNG	m5	m10	m20	Rm20	Rm20F	m20hkv-i
Konischer Behälter	•	•	•	•	•	•
Hecktür seitlich Scharniere			•	•		•
Pendelklappe	•	•			•	
Rollen vorne				•	•	
Rollen hinten			•	•	•	•
Rangierhaken hinten				•	•	
Verladehaken vorne			•	•	•	•
SPS-Steuerung	•	•	•	•	•	•
2. Bedienpanel				•	•	
Buchse für Fernbedienung	•	•	•	•	•	•
2-geteilte Haube	•	•	•	•	•	•
90°-Haube						
Multifunktionshaube						



AUSSTATTUNGSOPTIONEN	m5	m10	m20	Rm20	Rm20F	m20hkv-i
Pendelklappe			•	•		•
Rolle vorne			•			•
Rollen hinten	•	•				
Rangierhaken hinten			•			•
Verladehaken vorne	•	•				
2. Bedienpanel	•	•	•			•
90°-Haube	•	•	•	•	•	•
Multifunktionshaube	•	•	•	•	•	•
Haubenabdichtung	•	•	•	•	•	•
Vorvoll-Anpassungen	•	•	•	•	•	•
2-geteilte Haube	•	•	•	•	•	•
Rundumabdichtung Hecktür			•	•		•
Abdichtung Wartungstüren	•	•	•	•		•
Abdichtung Servicetür	•	•	•	•		•
Feuchtpaket			•		•	•
Ergänzung GPRS	•	•	•	•	•	•
Fraktionsbedingte Einstellungen der Steuerung	•	•	•	•	•	•

Ringentsorgung



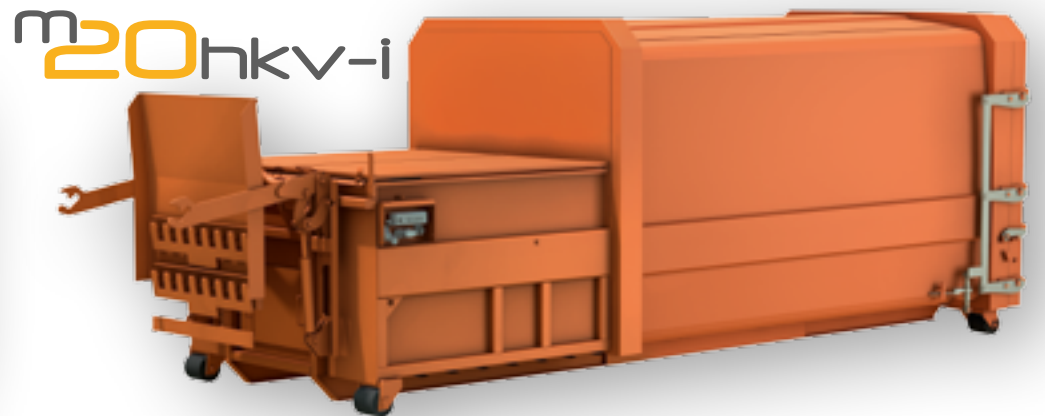
m5



m10



m20



m20hkv-i

Rm20 

auch in der Ausstattungsvariante als Rm20F für besonderen Feuchtmüll-Einsatz verfügbar



AVENTEK technologies GmbH  
Herrenteichsstraße 1  
D-49074 Osnabrück  
Fon: +49 (0)541 8005990  
E-Mail: [verkauf@aventek.de](mailto:verkauf@aventek.de)  
[www.aventek.eu](http://www.aventek.eu)