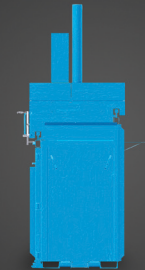
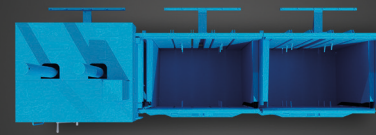
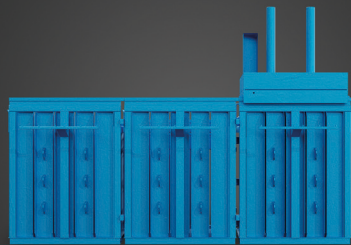
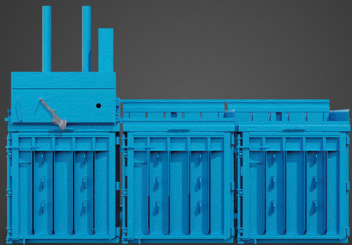
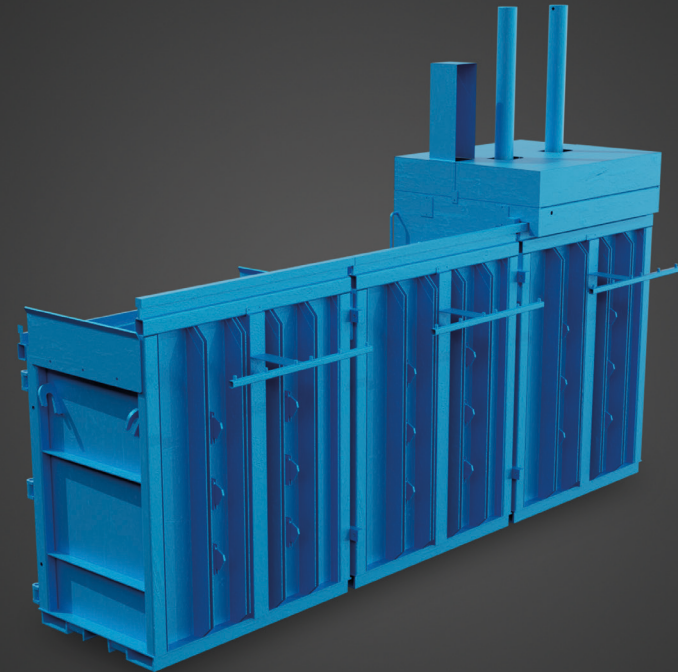
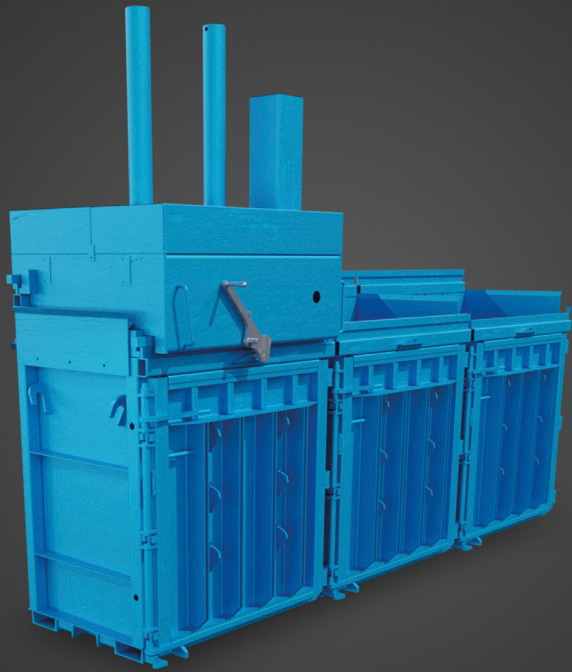


RECYCLINGTECHNIK
VERTIKALE MEHRKAMMERPRESSE
mk2500

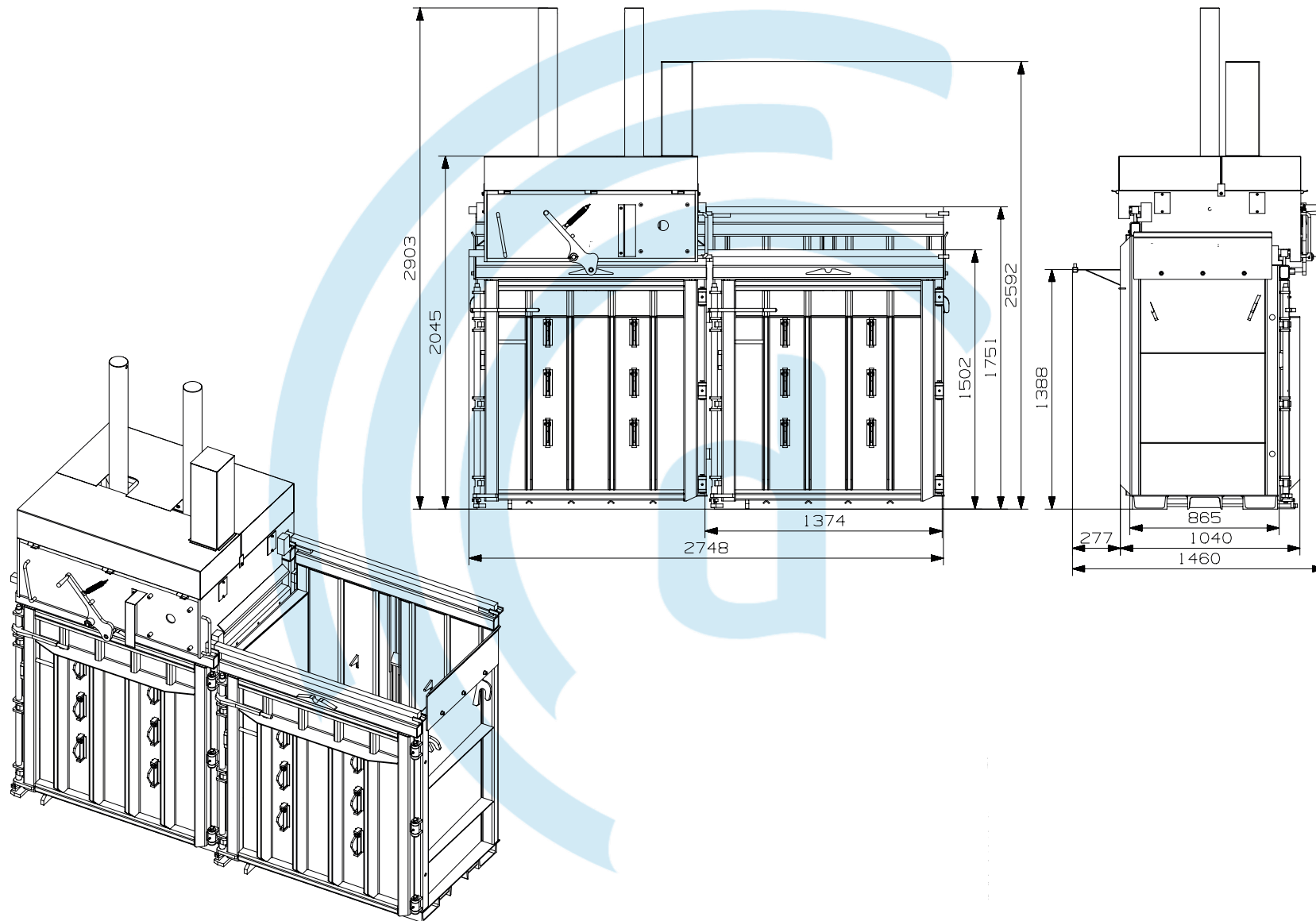
STATIONÄRE
ANLAGEN

RECYCLINGTECHNIK
VERTIKALE MEHRKAMMERPRESSE mk2500



Ballenpressen der Serie mk werden zur Verdichtung von großen Volumenmengen an Wertstoffen verschiedenster Fraktionen zu festen, formhaltenden Ballen mit einem vermarktungsfähigen Ballengewicht eingesetzt. Die solide Bauweise der Maschinenserie garantiert eine hohe Einsatzqualität. Die Beschickung kann manuell oder über verschiedenste Fördertechnik erfolgen entsprechend der Normenanforderungen der neuen Maschinenrichtlinie konstruiert.

RECYCLINGTECHNIK
VERTIKALE MEHRKAMMERPRESSE mk2500



TECHNISCHE DATEN

Ballengröße	1200 x 800 x 800 mm
Ballengewicht	200-400 kg
Anzahl Kammern	2
Ballenbinder	manuell
Auswurf	halbautomatisch
Maschinenlänge	1.460 mm
Maschinenbreite (2K Version)	2.748 mm
Maschinenhöhe	2.903
Leergewicht (2K Version)	2.530 kg
Einfüllöffnungsbreite	800 mm
Antriebsleistung	5,5 kW
Zeit pro Arbeitstakt (leer)	50 Sek.
Presskraft max.	320 bar (32 t)
Presskraft Arbeitsdruck	170 bar / 250 kN (25t)
Elektroanschluss	3x400 V/50Hz
Absicherung bauseits	25 A, träge
Anbaustecker	CEE-5x32A/6h

AUSSTATTUNG – OPTIONAL

Erweiterungskammern	1 oder 2
Transportsystem Behälter (extra)	Abroller

GEEIGNETE/VERDICHTBARE MATERIALIEN

Fraktion	EU – AW
Abfälle aus der Herstellung und Verarbeitung von Zellstoff, Papier, Karton und Pappe	03.03
Rinden- und Holzabfälle (nur Späne)	03.03.01
Abfälle aus dem Sortieren von Papier und Pappe für das Recycling	03.03.08
Verpackungsabfall, Aufsaugmassen, Wischtücher, Filtermaterialien und Schutzkleidung (a. n.g.)	15
Verpackung (einschließlich getrennt gesammelter kommunaler Verpackungsabfälle)	15.01
Verpackungen aus Papier und Pappe	15.01.01
Verpackungen aus Kunststoff	15.01.02
Papier und Pappe	19.12.01, 20.01.01
Kunststoffe	20.01.39
keine vorverdichteten Materialien (wie z.B.: gebundenes Papier, Materialien bereits in Säcken, schwere Papperollen etc.)	
Bei Kunststoffen: müssen verdichtbar sein (Folien) oder bei Verpackungen wie Flaschen oder Kanister: offen bzw. perforiert	
Bei Holzabfällen aus der Möbelindustrie sind es ausschließlich Späne!	
Keine mit abrasiven, ätzenden oder aushärtenden Substanzen kontaminierte Materialien (schleifende Materialien wie Sande, Metallspäne, Glassplitter und starke Basen oder Säuren bzw. Zemente oder Leime)	

IHR KONTAKT ZU UNS

dreiger GmbH
 Industriestr. 60
 49565 Bramsche / Germany

T +49 5461 88 26 540
 E-Mail info@dreiger.de

www.dreiger.de

