



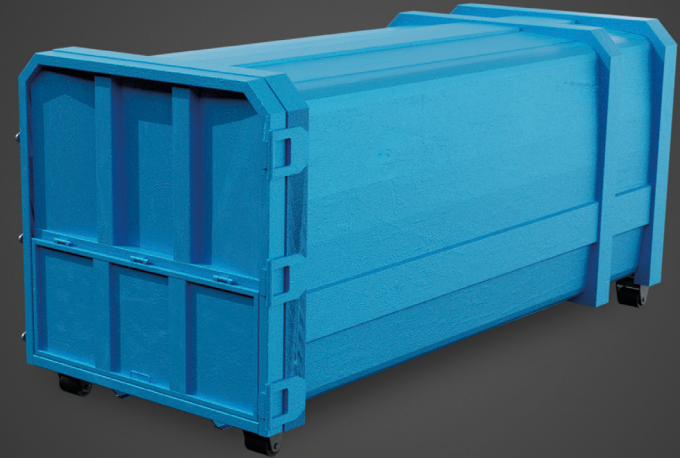
ENTSORGUNGSTECHNIK  
TRANSPORTBEHÄLTER

tb24

MOBIL-  
STATIONÄRE  
ANLAGEN

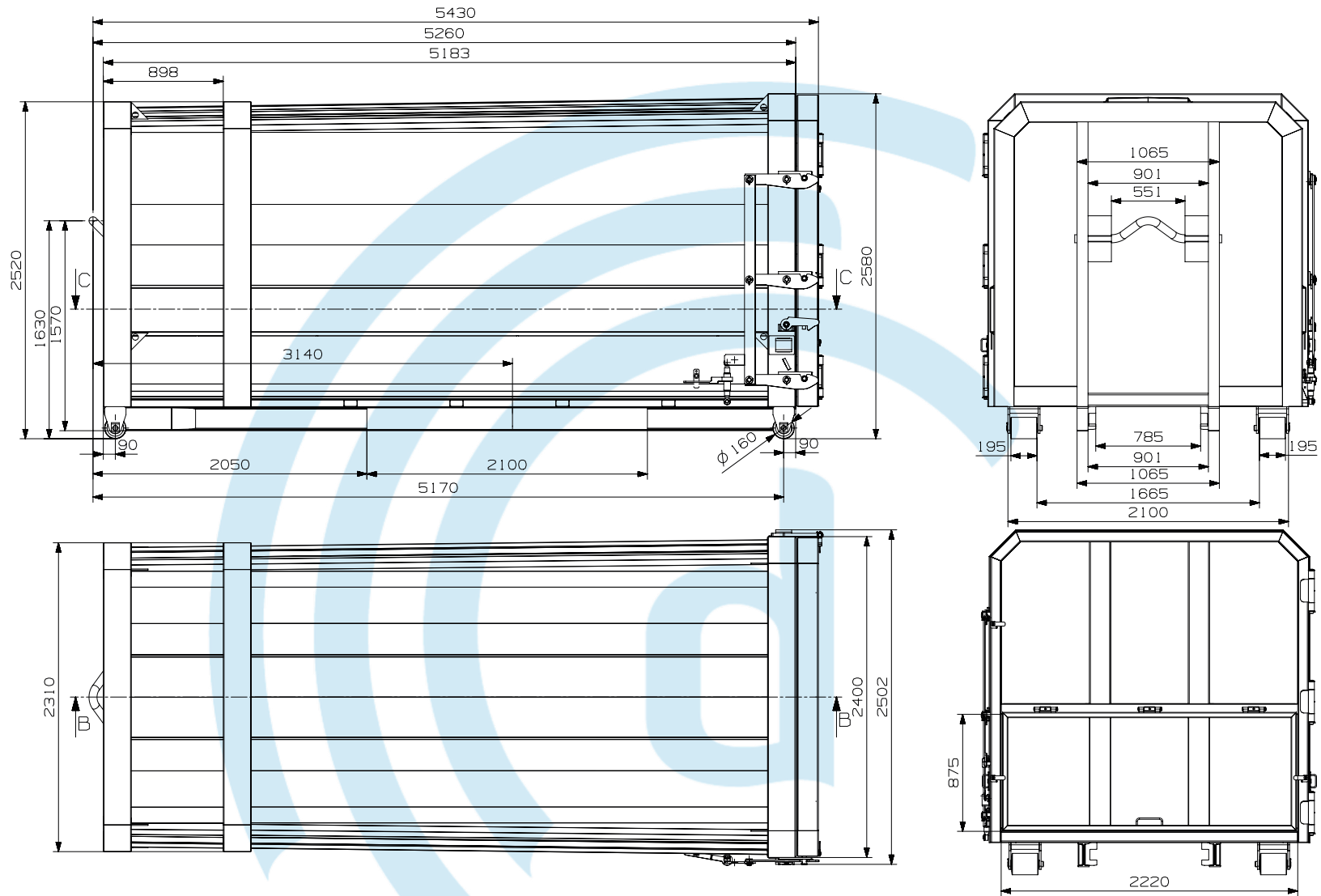
ENTSORGUNGSTECHNIK  
TRANSPORTBEHÄLTER

tb24



ENTSORGUNGSTECHNIK  
TRANSPORTBEHÄLTER

tb24



## TECHNISCHE DATEN

|                                   |          |
|-----------------------------------|----------|
| Behälterlänge                     | 5.430 mm |
| Behälterbreite                    | 2.502    |
| Behälterhöhe                      | 2.580    |
| Transportsystem<br>DIN30722/Haken | Abroller |

## AUSSTATTUNG – STANDARD

|  |
|--|
| seitlich-scharnierte<br>Entleerungstür |
| Entleerungstür als Pendelklappe        |

## GEEIGNETE/VERDICHTBARE MATERIALIEN

| Fraktion   | EU – AW            |
|--|--------------------|
| Abfälle aus der Herstellung und Verarbeitung von Zellstoff, Papier, Karton und Pappe   | 03.03              |
| Rinden- und Holzabfälle (nur Späne)  | 03.03.01           |
| Abfälle aus dem Sortieren von Papier und Pappe für das Recycling   | 03.03.08           |
| Verpackungsabfall, Aufsaugmassen, Wischtücher, Filtermaterialien und Schutzkleidung (a. n.g.)  | 15                 |
| Verpackung (einschließlich getrennt gesammelter kommunaler Verpackungsabfälle)   | 15.01              |
| Verpackungen aus Papier und Pappe  | 15.01.01           |
| Verpackungen aus Kunststoff  | 15.01.02           |
| Papier und Pappe   | 19.12.01, 20.01.01 |
| Kunststoffe  | 20.01.39           |
| keine vorverdichteten Materialien (wie z.B.: gebundenes Papier, Materialien bereits in Säcken, schwere Papperollen etc.)   |                    |
| Bei Kunststoffen: müssen verdichtbar sein (Folien) oder bei Verpackungen wie Flaschen oder Kanister: offen bzw. perforiert   |                    |
| Bei Holzabfällen aus der Möbelindustrie sind es ausschließlich Späne!  |                    |
| Keine mit abrasiven, ätzenden oder aushärtenden Substanzen kontaminierte Materialien (schleifende Materialien wie Sande, Metallspäne, Glassplitter und starke Basen oder Säuren bzw. Zemente oder Leime) |                    |

### IHR KONTAKT ZU UNS

**dreiger GmbH**  
 Industriestr. 60  
 49565 Bramsche / Germany

T +49 5461 88 26 540  
 E-Mail [info@dreiger.de](mailto:info@dreiger.de)

[www.dreiger.de](http://www.dreiger.de)

