

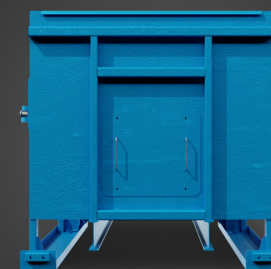
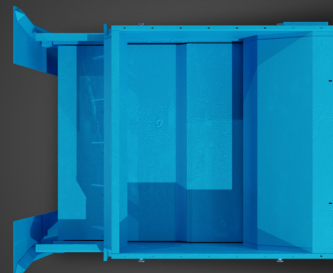
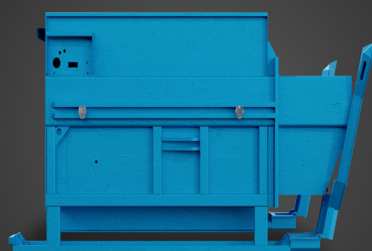
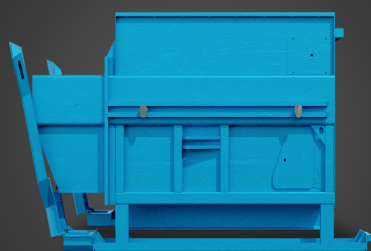
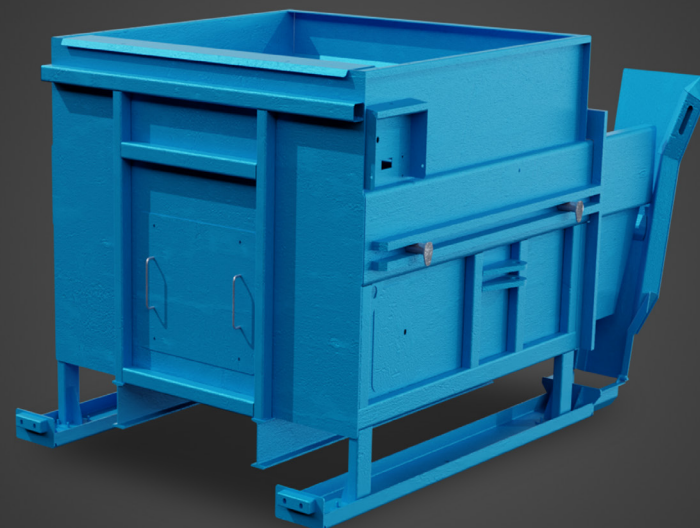
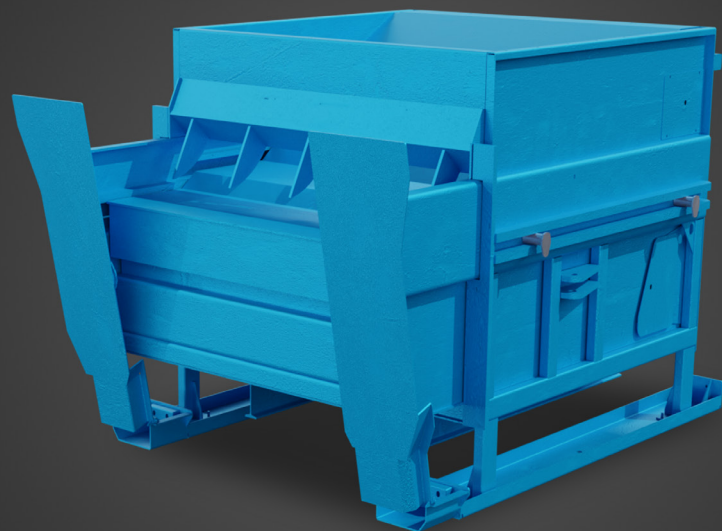


MASZYNY DO USUWANIA ODPADÓW
MOBILNO-STACJONARNA GŁOWICA PRASY

MobS

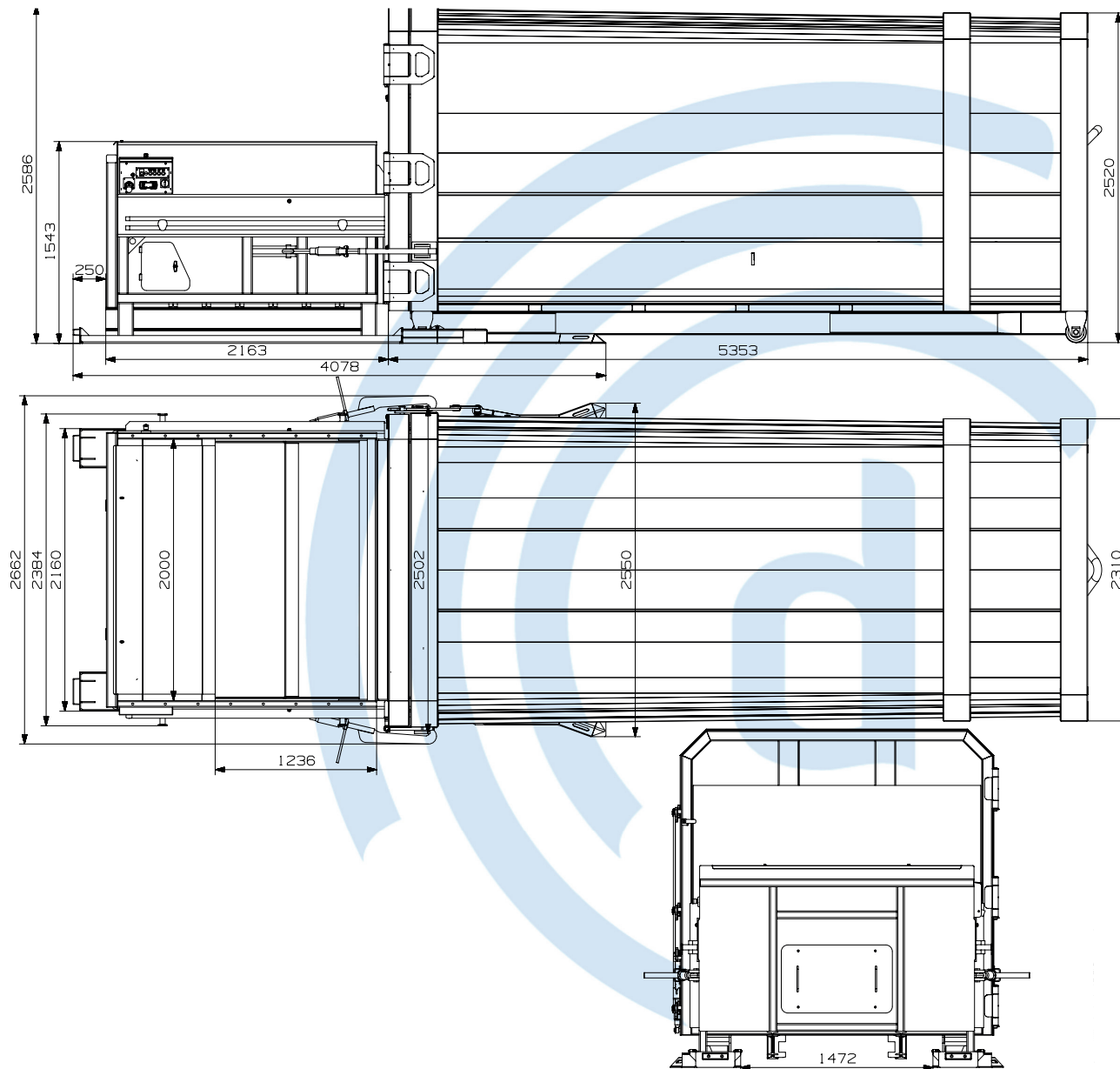
MASZYNY
MOBILNE I
STACJONARNE

MASZYNY DO USUWANIA ODPADÓW
MOBILNO-STACJONARNA GŁOWICA PRASY MobS



MobS firmy dreiger charakteryzuje się prostą obsługą, elastycznością, a przede wszystkim opłacalnością. Wysokiej jakości prasa zagęszczająca z dokowanymi kontenerami transportowanymi pojazdami z systemem hakowym zgodnie z normą DIN 30722/część 1 jest bardziej ekonomiczna niż system stacjonarny, oferuje różnorodne opcje instalacji i może być ustawiona bez konieczności montażu. MobS zagęszcza odpady do kontenerów transportowych z możliwością dokowania. W celu opróżnienia należy przetransportować wyłącznie kontenery. W tym czasie prasa pozostaje w miejscu zbierania odpadów.

MASZyny DO USUWANIA ODPADÓW
MOBILNO-STACJONARNA GŁOWICA PRASY MobS



DANE TECHNICZNE

Długość maszyny	2.820 mm
Szerokość maszyny	2.420 mm
Wysokość maszyny	1.570 mm
Szerokość otworu wyspowego	1.980 mm
Głębokość otworu wyspowego	1.670 mm
Wysokość wyspu	1.450 mm
Moc napędu	5,5 kW
Czas jednego cyklu pracy (pusty)	52 sek.
Maksymalna siła prasowania	320 kN (32 t)
Siła prasowania ciśnienie robocze	200 bar (20 t)
Przyłącze elektryczne	3x400 V / 50 Hz
Bezpieczniki po stronie klienta	25 A, bezwładny
Wtyczka mocująca	CEE-5x16 A / 6 h
System transportu prasy	Bramowiec
System transportu kontenera (dodatkowo)	Hakowiec

WYPOSAŻENIE - STANDARDOWE

System sterowania Siemens S7
Gniazdo zdalnego sterowania
Silnik 5,5 kW
Zęby zatrzymujące
Wstępna zgłoszenie zapelnienia na poziomie 75%
Stałe szyny najazdowe - składane

WYPOSAŻENIE - OPCJONALNE

2. panel sterowania
Pokrywa 90° (wymagana dodatkowa blokada)
Dzielona pokrywa
Pokrywa wielofunkcyjna
Uszczelka pokrywy
Dostosowanie - wstępna informacja o zapelnieniu GPRS/GSM/WIFI/LAN
Ustawienia systemu sterowania związane z frakcją

ODPOWIEDNIE/MOŻLIWE DO SPRASOWANIA MATERIAŁY

Frakcje	EU – AW
Odpady z produkcji i przetwarzania masy celulozowej, papieru, kartonu i tektury	03.03
Kora i odpady drzewne (tylko wióry)	03.03.01
Odpady z sortowania papieru i tektury do recyklingu	03.03.08
Odpady opakowaniowe, sorbenty, tkaniny do wycierania, materiały filtracyjne i odzież ochronna (gdzie indziej niesklasyfikowane)	15
Opakowania (w tym selektywnie zbierane komunalne odpady opakowaniowe)	15.01
Opakowania papierowe i kartonowe	15.01.01
Opakowania z tworzyw sztucznych	15.01.02
Papier i tektura	19.12.01, 20.01.01
Tworzywa sztuczne	20.01.39
Żadne wstępnie sprasowane materiały (np. związany papier, materiały w workach, ciężkie rolki kartonowe, itp.)	
W przypadku tworzyw sztucznych: muszą być możliwe do sprasowania (folie) lub w przypadku opakowań takich jak butelki czy kanistry: otwarte lub perforowane	
W przypadku odpadów drzewnych z przemysłu meblarskiego są to wyłącznie wióry!	
Żadne materiały zanieczyszczone substancjami ściernymi, żrącymi lub utwardzającymi (materiały ścierne, takie jak piasek, wióry metalowe, odłamki szkła i silne zasady lub kwasy, cementy lub kleje)	

KONTAKT DO NAS

dreiger Sp. z o. o.
 ul. Południowa 3, Złotkowo
 62-002 Suchy Las / Polska

T +48 61 62 33 780
 E-Mail info@dreiger.pl

www.dreiger.pl

