

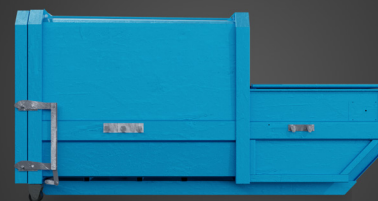
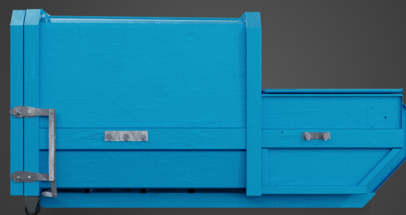
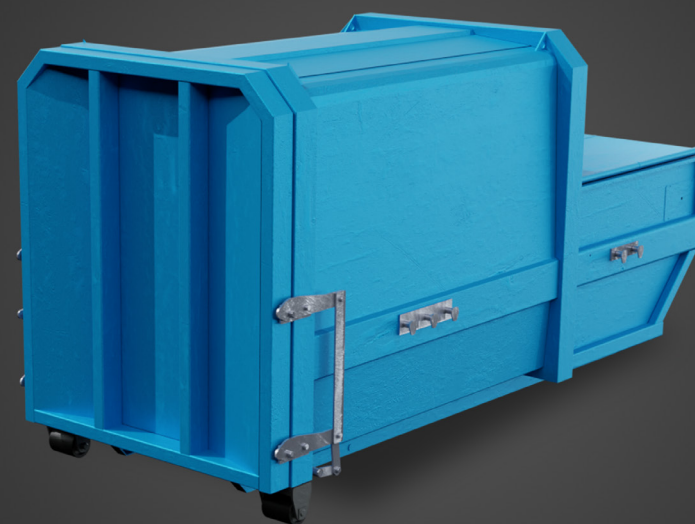


MASZyny DO USUWANIA ODPADÓW
MOBILNY PRASOKONTENER

m10

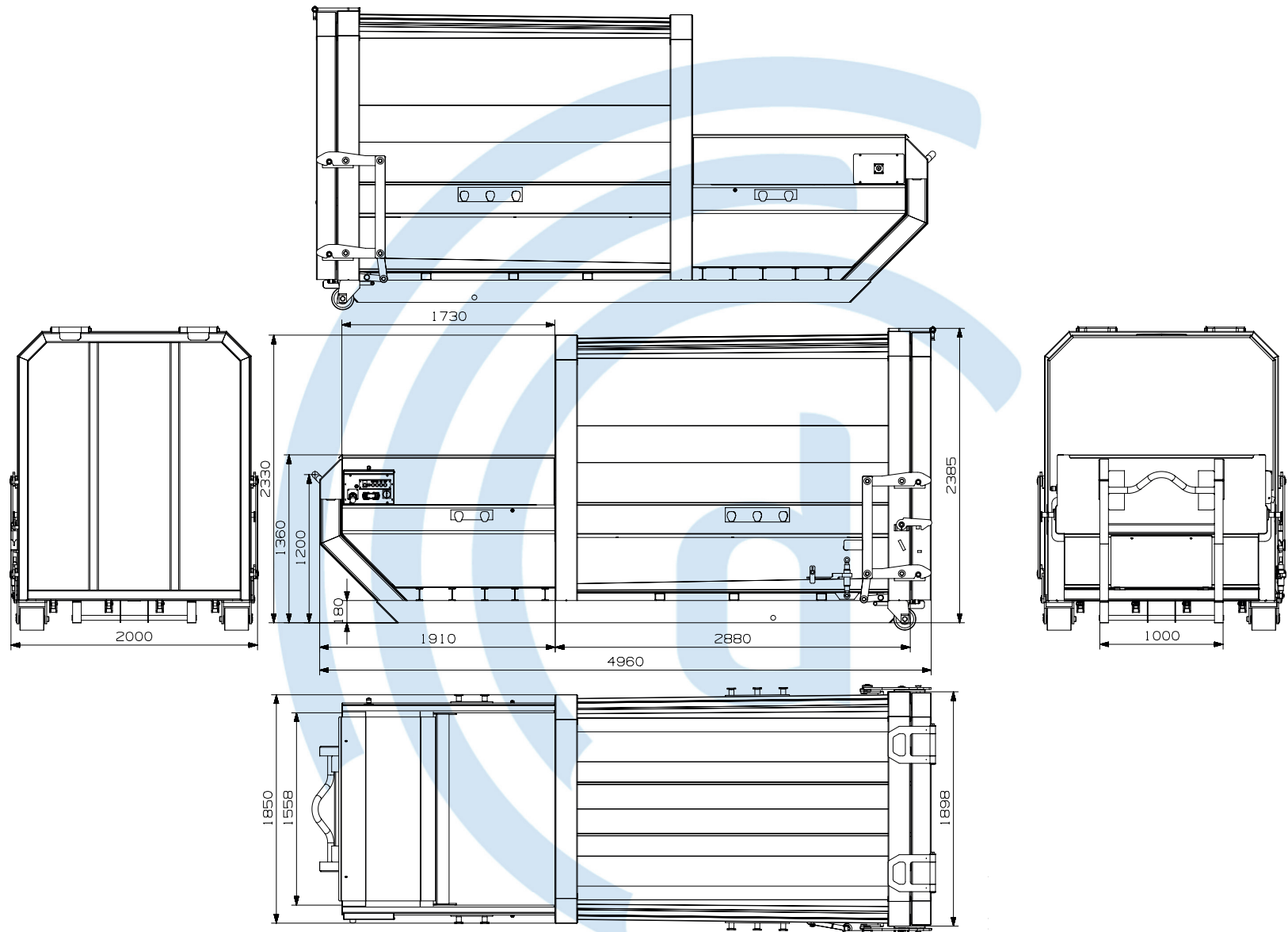
BRAMOWIEC

MASZYNY DO USUWANIA ODPADÓW
MOBILNY PRASOKONTENER m10



Mobilne prasokontenery m10 mają solidną, wytrzymałą stalową konstrukcję. Ponad 30 lat doświadczenia w produkcji, zaawansowana technologia i wysoka jakość wykonania gwarantują ich długą żywotność. Nasze mobilne prasokontenery, dzięki szerokiej gamie wariantów, oferują optymalne rozwiązanie dla każdego miejsca, w którym powstają odpady. Kontenery mają stożkową formę w kierunku strony opróżniania.

MASZyny DO USUWANIA ODPADÓW
MOBILNY PRASOKONTENER m10



DANE TECHNICZNE

Pojemność netto	10 m ³
Długość maszyny	4.780 mm
Szerokość maszyny	2.000 mm
Wysokość maszyny	2.360 mm
Masa własna	3.600 kg
Szerokość otworu wysypowego	1.600 mm
Głębokość otworu wysypowego	1.050 mm
Wysokość wysypu	1.415 mm
Moc napędu	5,5 kW
Czas jednego cyklu pracy (pusty)	38 Sek.
Maksymalna siła prasowania	320 kN (32 t)
Siła prasowania ciśnienie robocze	200 bar (20t)
Przyłącze elektryczne	3x400 V / 50 Hz
Bezpieczniki po stronie klienta	25 A, bezwładny
Wtyczka mocująca	CEE-5x16 A / 6 h
System transportowy	Łańcuch/bramowiec

WYPOSAŻENIE - STANDARDOWE

Kontener o stożkowej formie
Kłapa wahadłowa
System sterowania Siemens S7
Gniazdo zdalnego sterowania
Dzielona pokrywa

WYPOSAŻENIE - OPCJONALNE

Rolki przednie
Rolki tylne
Hak manewrowy z tyłu
Hak załadunkowy z przodu
2. panel sterowania
Pokrywa 90°
Pokrywa wielofunkcyjna
Uszczelka pokrywy
Dostosowania - wstępna informacja o wypełnieniu
Pokrywa dzielona
Uszczelka wokół tylnych drzwi
Uszczelka drzwi konserwacyjnych
Uszczelka drzwi serwisowych
Uzupełnienie o GPRS
Ustawienia systemu sterowania związane z frakcją

ODPOWIEDNIE/MOŻLIWE DO SPRASOWANIA MATERIAŁY

Frakcje	EU – AW
Celuloza, papier, karton i tektura	03.03
Kora i odpady drzewne (tylko wióry)	03.03.01
Odpady z sortowania papieru i tektury do recyklingu	03.03.08
Odpady opakowaniowe, sorbenty, tkaniny do wycierania, materiały filtracyjne i odzież ochronna (gdzie indziej niesklasyfikowane)	15
Opakowania (w tym selektywnie zbierane komunalne odpady opakowaniowe)	15.01
Opakowania papierowe i kartonowe	15.01.01
Opakowania z tworzyw sztucznych	15.01.02
Papier i tektura	19.12.01, 20.01.01
Tworzywa sztuczne	20.01.39
Żadne wstępnie sprasowane materiały (np. związany papier, materiały w workach, ciężkie rolki kartonowe itp.)	
W przypadku tworzyw sztucznych: muszą być możliwe do sprasowania (folie) lub w przypadku opakowań takich jak butelki czy kanistry: otwarte lub perforowane	
W przypadku odpadów drzewnych z przemysłu meblarskiego są to wyłącznie wióry!	
Żadne materiały zanieczyszczone substancjami ściernymi, żrącymi lub utwardzającymi (materiały ścierne, takie jak piasek, wióry metalowe, odłamki szkła i silne zasady lub kwasy, cementy lub kleje)	

Możliwość wyboru pakietu mokrego

KONTAKT DO NAS

dreiger Sp. z o. o.
ul. Południowa 3, Złotkowo
62-002 Suchy Las / Polska

T +48 61 62 33 780
E-Mail info@dreiger.pl

www.dreiger.pl

