

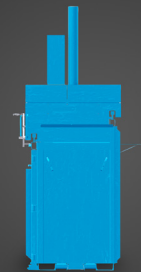
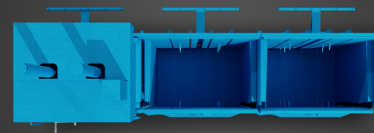
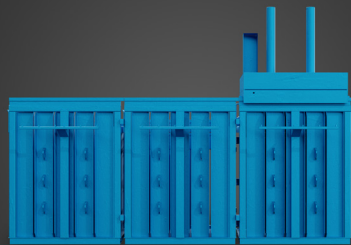
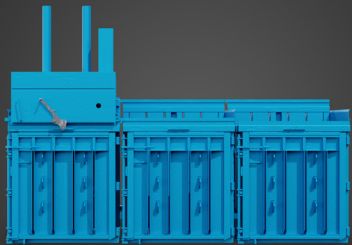
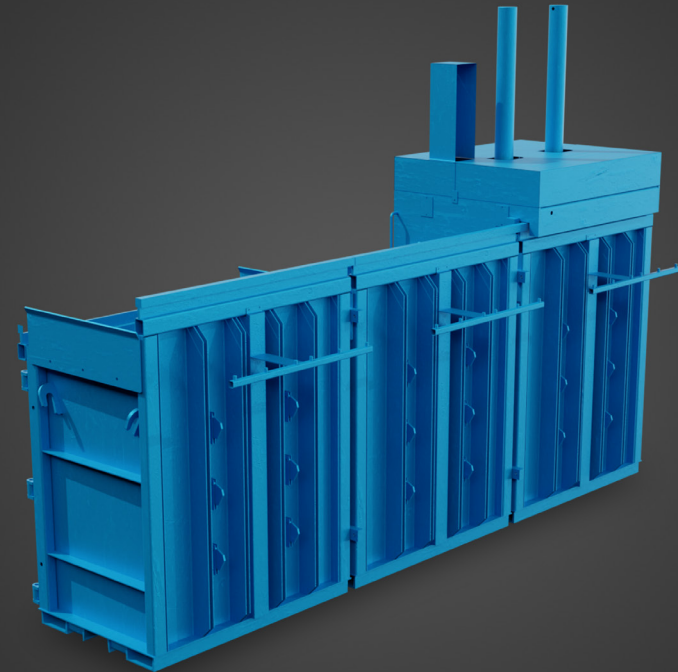
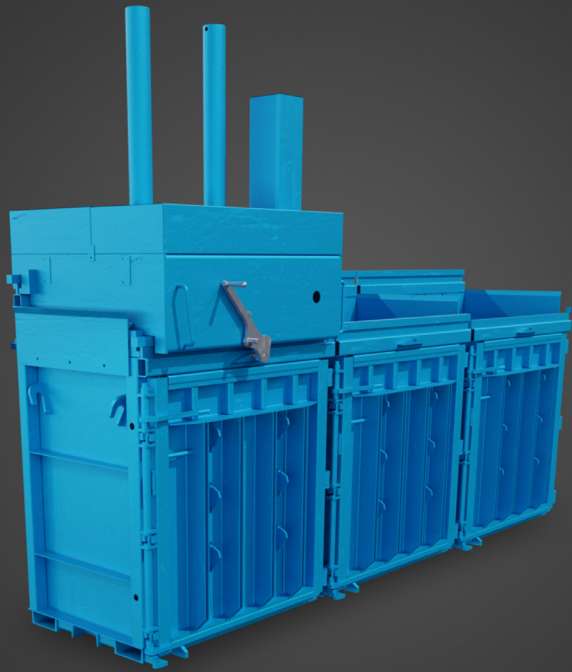


MASZYNY DO RECYKLINGU ODPADÓW  
PIONOWA PRASA WIELOKOMOROWA

mk2500

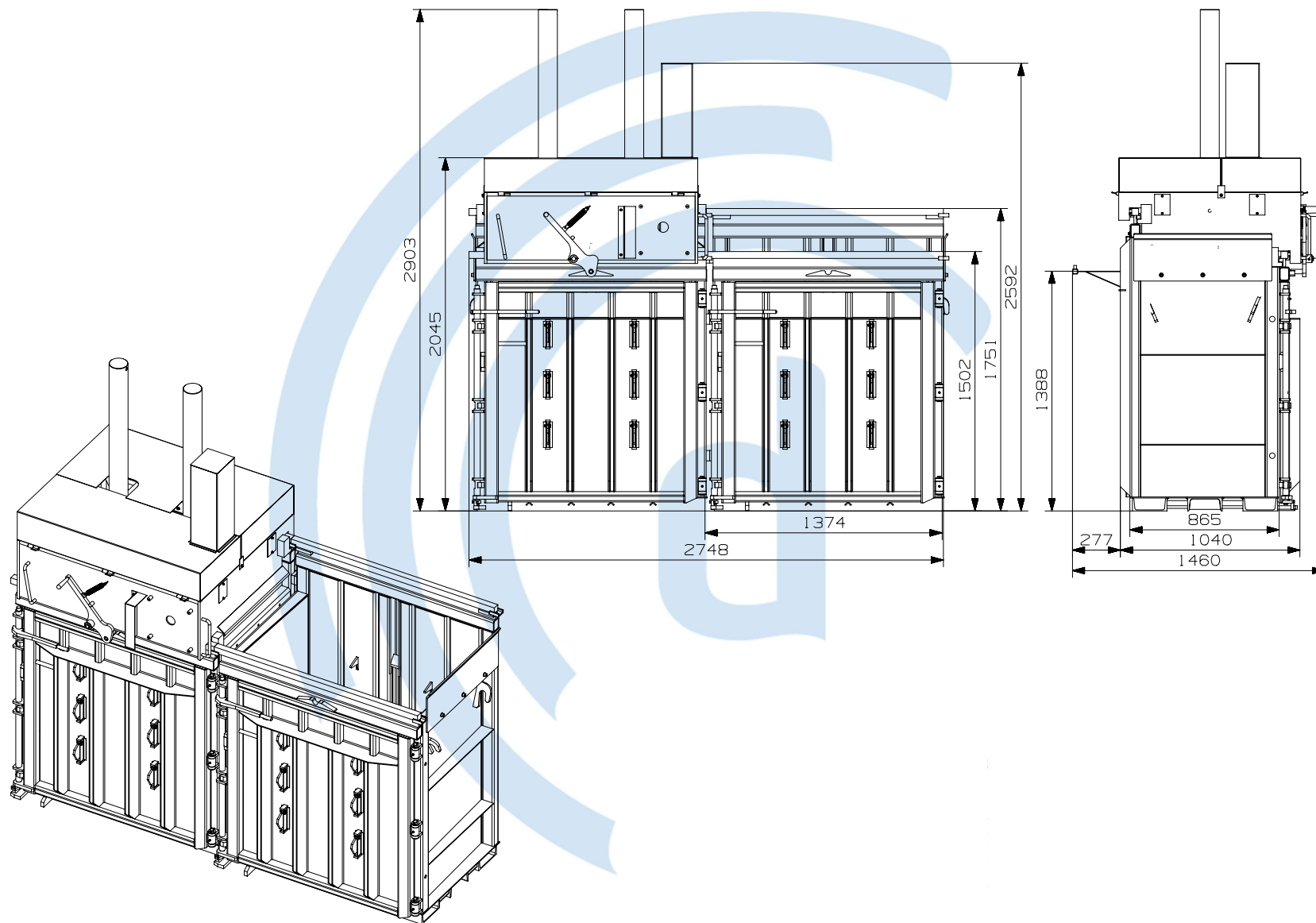
MASZYNY  
STACJONARNE

MASZYNY DO RECYKLINGU ODPADÓW  
PIONOWA PRASA WIELOKOMOROWA mk2500



Belownice serii mk są używane do prasowania dużych ilości nadających się do recyklingu materiałów o różnych frakcjach, w twarde, zachowujące kształt bele o wadze nadającej się do sprzedaży. Solidna konstrukcja tej serii maszyn gwarantuje wysoką jakość użytkowania. Odpady mogą być podawane ręcznie lub za pomocą szerokiej gamy przenośników zaprojektowanych zgodnie ze standardowymi wymaganiami nowej dyrektywy maszynowej.

MASZyny DO RECYKLINGU ODPADÓW  
PIONOWA PRASA WIELOKOMOROWA mk2500





## DANE TECHNICZNE

Rozmiar beli	1200 x 800 x 800 mm
Waga beli	200-400 kg
Liczba komór	2
Wiązarka do beli	ręcznie
Wyrzut	półautomatyczny
Długość maszyny	1.460 mm
Szerokość maszyny (wersja 2-komorowa)	2.748 mm
Wysokość maszyny	2.903
Masa własna (wersja 2-komorowa)	2.530 kg
Szerokość otworu wysypowego	800 mm
Moc napędu	5,5 kW
Czas jednego cyklu pracy (pusty)	50 sek.
Siła prasowania max.	320 bar (32 t)
Siła prasowania ciśnienie robocze	170 bar / 250 kN (25t)
Przyłącze elektryczne	3x400 V/50Hz
Bezpieczniki po stronie klienta	25 A, bezwładny
Wtyczka mocująca	CEE-5x32A/6h

## WYPOSAŻENIE - OPCJONALNE

Komory dodatkowe	1 lub 2
System transportu kontenerowego (dodatkowo)	Hakowiec

## ODPOWIEDNIE/MOŻLIWE DO SPRASOWANIA MATERIAŁY

Frakcje	EU – AW
Odpady z produkcji i przetwarzania masy celulozowej, papieru, kartonu i tektury	03.03
Kora i odpady drzewne (tylko wióry)	03.03.01
Odpady z sortowania papieru i tektury do recyklingu	03.03.08
Odpady opakowaniowe, sorbenty, tkaniny do wycierania, materiały filtracyjne i odzież ochronna (gdzie indziej niesklasyfikowane)	15
Opakowania (w tym selektywnie zbierane komunalne odpady opakowaniowe)	15.01
Opakowania papierowe i kartonowe	15.01.01
Opakowania z tworzyw sztucznych	15.01.02
Papier i tektura	19.12.01, 20.01.01
Tworzywa sztuczne	20.01.39
Żadne wstępnie sprasowane materiały (np. związany papier, materiały w workach, ciężkie rolki kartonowe, itp.)	
W przypadku tworzyw sztucznych: muszą być możliwe do sprasowania (folie) lub w przypadku opakowań takich jak butelki czy kanistry: otwarte lub perforowane	
W przypadku odpadów drzewnych z przemysłu meblarskiego są to wyłącznie wióry!	
Żadne materiały zanieczyszczone substancjami ściernymi, żrącymi lub utwardzającymi (materiały ścierne, takie jak piasek, wióry metalowe, odłamki szkła i silne zasady lub kwasy, cementy lub kleje)	

### KONTAKT DO NAS

**dreiger Sp. z o. o.**  
 ul. Południowa 3, Złotkowo  
 62-002 Suchy Las / Polska

T +48 61 62 33 780  
 E-Mail info@dreiger.pl

[www.dreiger.pl](http://www.dreiger.pl)

