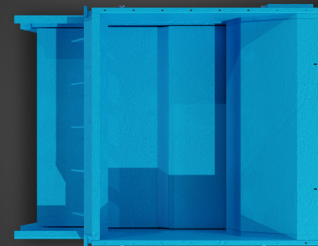
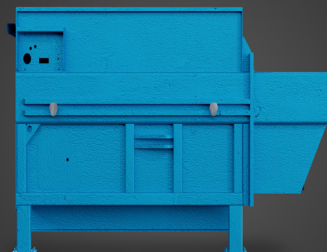
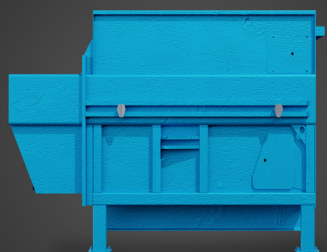




MASZyny DO USUWANIA ODPADÓW
STACJONARNA GŁOWICA PRASY
sp20+

MASZyny
STACJONARNE

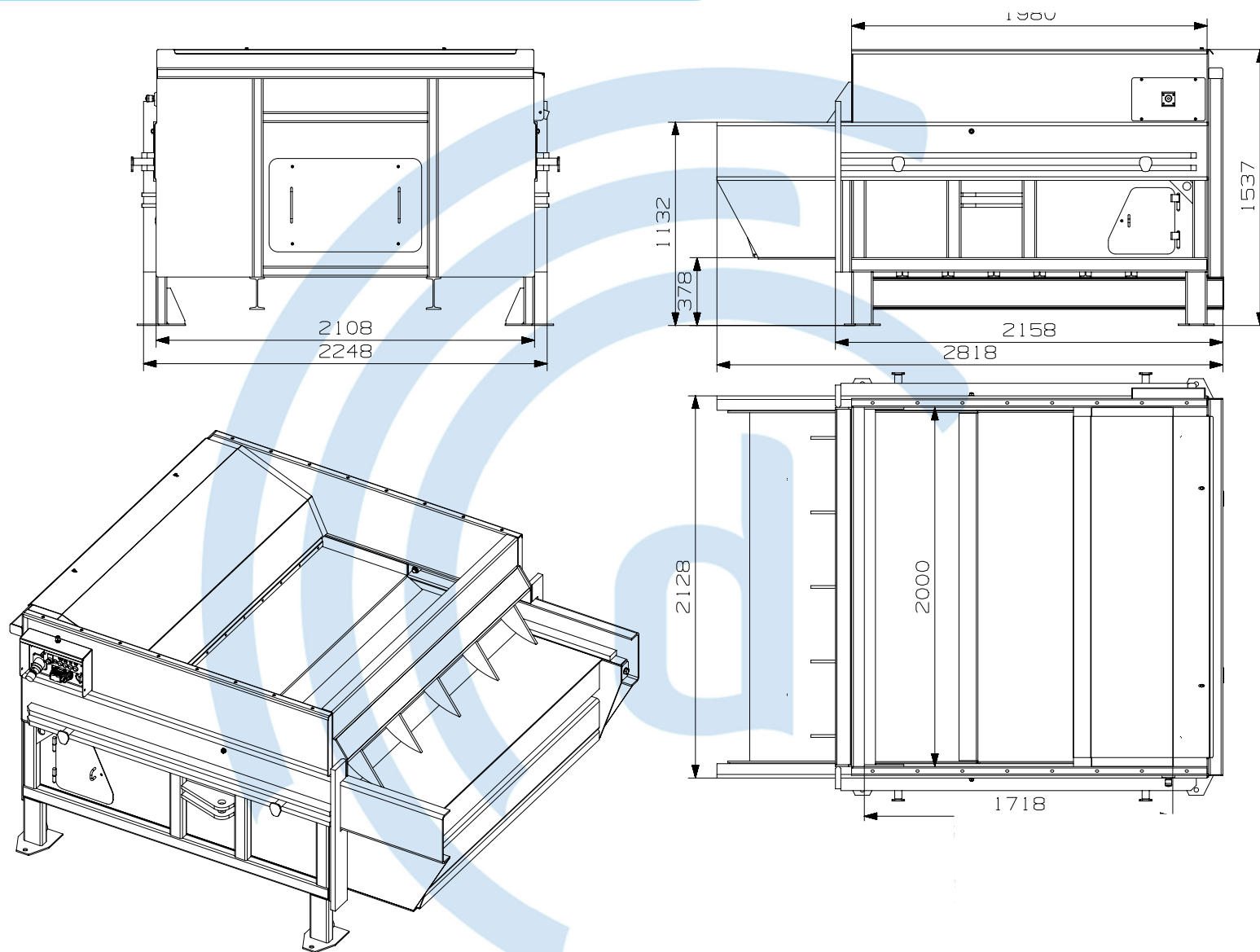
MASZYNY DO USUWANIA ODPADÓW
STACJONARNA GŁOWICA PRASY sp20+



Stacjonarne prasy firmy dreiger to wysokiej jakości prasy zagęszczające do dokowanych kontenerów transportowanych pojazdami z systemem hakowym zgodnie z normą DIN 30722/część 1.

Wyposażenie i funkcjonalność są optymalne do stosowania ich jako maszyn przy większych ilościach odpadów oraz jako jednostek zagęszczających do utylizacji operacyjnej w ciągłych i nieciągłych procesach produkcyjnych. Ich konstrukcja została zoptymalizowana pod kątem maksymalnej nośności za pomocą obliczeń FEM.

MASZyny DO USUWANIA ODPADÓW
STACJONARNA GŁOWICA PRASY sp20+



MASZYNY DO USUWANIA ODPADÓW STACJONARNA GŁOWICA PRASY sp20+

DANE TECHNICZNE

Długość maszyny	2.820 mm
Szerokość maszyny	2.420 mm
Wysokość maszyny	1.570 mm
Szerokość otworu wysypowego	1.980 mm
Głębokość otworu wysypowego	1.670 mm
Wysokość wyspu	1.450 mm
Moc napędu	7,5 kW
Czas jednego cyklu pracy (pusty)	29 sek.
Maksymalna siła prasowania	320 kN (32 t)
Siła prasowania ciśnienie robocze	200 bar (20 t)
Przyłącze elektryczne	3x400 V / 50 Hz
Bezpieczniki po stronie klienta	25 A, bezwładny
Wtyczka mocująca	CEE-5x16 A / 6 h
System transportu prasy	Bramowiec
System transportu kontenera (dodatkowo)	Hakowiec

WYPOSAŻENIE - STANDARDOWE

System sterowania Siemens S7
Gniazdo zdalnego sterowania
Silnik 5,5 kW
Zęby zatrzymujące
Wstępna zgłoszenie zapełnienia na poziomie 75%

WYPOSAŻENIE - OPCJONALNE

2. panel sterowania
Dzielona pokrywa
Pokrywa wielofunkcyjna
Uszczelka pokrywy
Dostosowanie - wstępna informacja o zapełnieniu GPRS/GSM/WIFI/LAN
Ustawienia systemu sterowania związane z frakcją
Integracja z lokalnym systemem bezpieczeństwa
Lej
Skrobak

ODPOWIEDNIE/MOŻLIWE DO SPRASOWANIA MATERIAŁY

Frakcje	EU – AW
Odpady z produkcji i przetwarzania masy celulozowej, papieru, kartonu i tektury	03.03
Kora i odpady drzewne (tylko wióry)	03.03.01
Odpady z sortowania papieru i tektury do recyklingu	03.03.08
Odpady opakowaniowe, sorbenty, tkaniny do wycierania, materiały filtracyjne i odzież ochronna (gdzie indziej niesklasyfikowane)	15
Opakowania (w tym selektywnie zbierane komunalne odpady opakowaniowe)	15.01
Opakowania papierowe i kartonowe	15.01.01
Opakowania z tworzyw sztucznych	15.01.02
Papier i tektura	19.12.01, 20.01.01
Tworzywa sztuczne	20.01.39
Żadne wstępnie sprasowane materiały (np. związany papier, materiały w workach, ciężkie rolki kartonowe, itp.)	
W przypadku tworzyw sztucznych: muszą być możliwe do sprasowania (folie) lub w przypadku opakowań takich jak butelki czy kanistry: otwarte lub perforowane	
W przypadku odpadów drzewnych z przemysłu meblarskiego są to wyłącznie wióry!	
Żadne materiały zanieczyszczone substancjami ściernymi, zrączy lub utwardzającymi (materiały ściernie, takie jak piasek, wióry metalowe, odłamki szkła i silne zasady lub kwasy, cementy lub kleje)	

KONTAKT DO NAS

dreiger Sp. z o. o.
ul. Południowa 3, Złotkowo
62-002 Suchy Las / Polska

T +48 61 62 33 780
E-Mail info@dreiger.pl

www.dreiger.pl

