



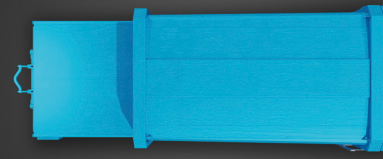
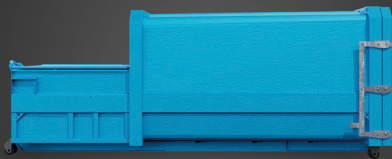
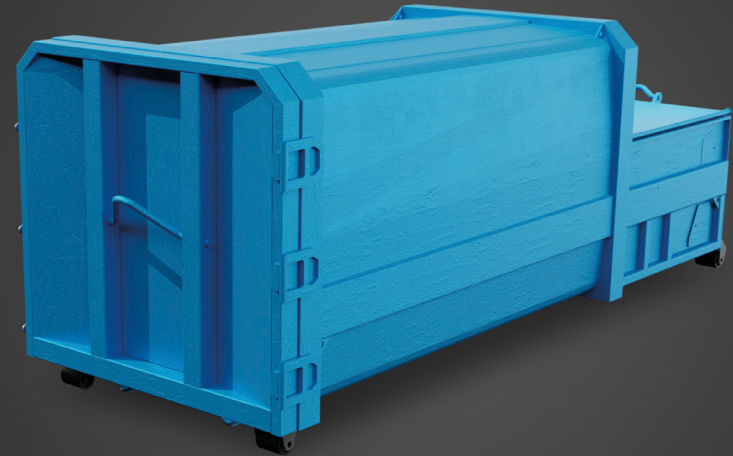
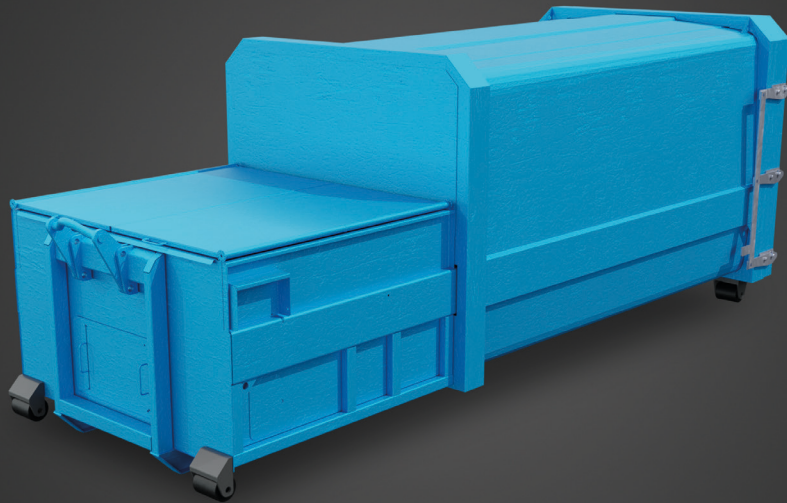
ENTSORGUNGSTECHNIK  
MOBILER PRESSCONTAINER

m20

ABROLLER

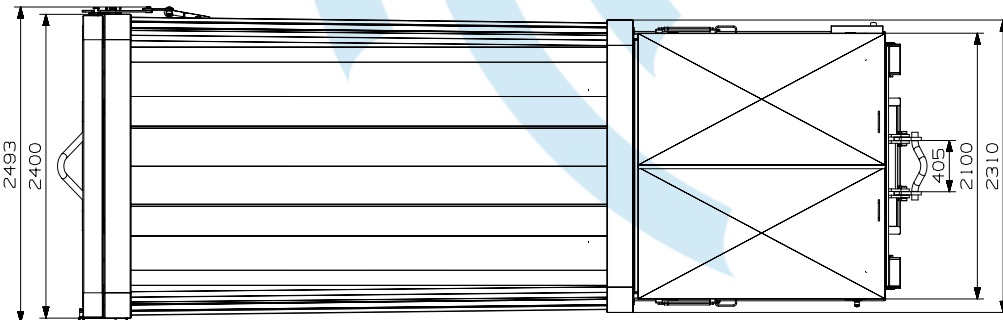
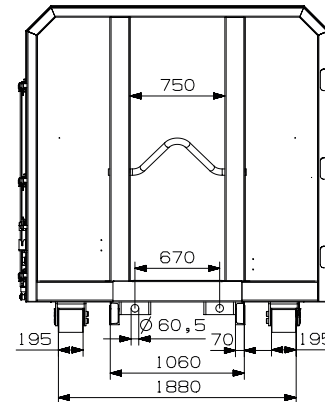
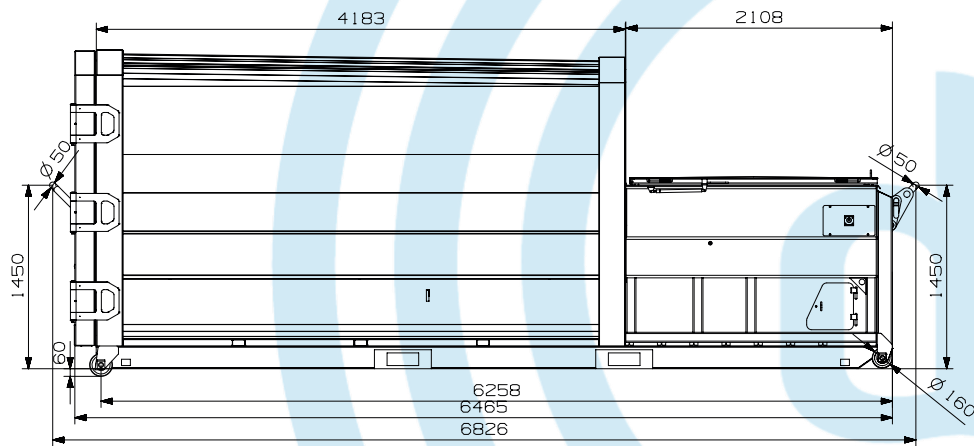
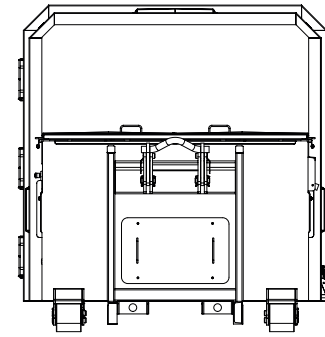
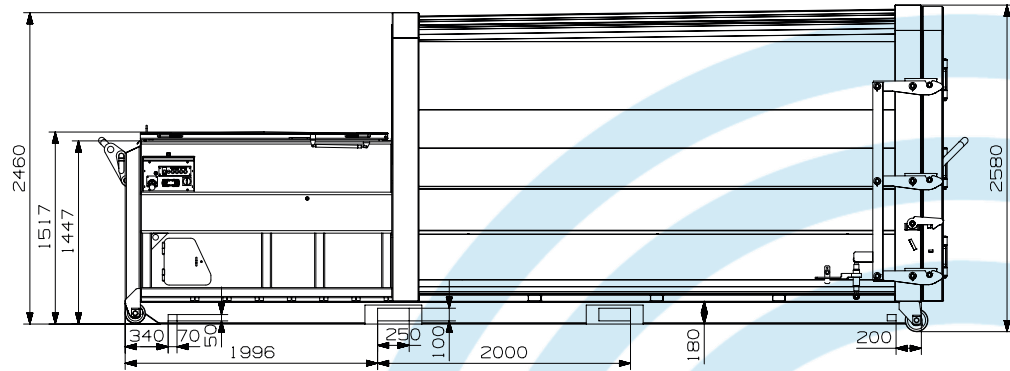


ENTSORGUNGSTECHNIK  
MOBILER PRESSCONTAINER m20



Der m20 ist ein qualitativ hochwertiger mobiler Presscontainer für das Hakensystem nach DIN 30722/Teil 1. Er entspricht allen gesetzlichen Anforderungen und überzeugt durch das modulare Konzept. Auf Grund der modularen Bauweise können Sie sich Ihren m20 ganz nach Ihren Bedürfnissen und den Ansprüchen des geplanten Anwendungsbereichs zusammenstellen und so von unserer Flexibilität profitieren. Trotz gewährleisteter Individualität, überzeugen wir neben hochwertiger Qualität, vor allem kurze Lieferzeiten.

ENTSORGUNGSTECHNIK  
**MOBILER PRESSCONTAINER** m20



## TECHNISCHE DATEN

Nettofassungsvermögen	20 m <sup>3</sup>
Maschinenlänge	6.425 mm*
Maschinenbreite	2.497 mm
Maschinenhöhe	2.580 mm
Leergewicht	5.255 kg
Einfüllöffnungsweite	1.985 mm
Einfüllöffnungstiefe	1.400 mm
Einwurfhöhe	1.450 mm
Antriebsleistung	5,5 kW
Zeit pro Arbeitstakt (leer)	52 Sek.
Presskraft max	320 kN (32 t)
Presskraft Arbeitsdruck	200 bar (20t)
Elektronanschluss	3x400 V / 50 Hz
Absicherung bauseits	25 A, träge
Anbaustecker	CEE-5x16 A / 6 h
Transportsystem	Hakenlift/Abroller

\*Messung von Haken bis Haken

## AUSSTATTUNG – STANDARD

Konischer Behälter
Hecktür seitlich scharniert
Rollen vorne
Rollen hinten
Rangierhaken hinten
Verladehaken vorne
Siemens S7-Steuerung
Buchse für Fernbedienung
2-geteilte Haube

## AUSSTATTUNG – OPTIONAL

Pendelklappe
2. Bedienpanel
90°-Haube
Multifunktionshaube
Haubenabdichtung
Vor-Voll-Anpassungen
2-geteilte_Haube
Rundumabdichtung Hecktür
Abdichtung Wartungstür
Abdichtung Servicetüren
Ergänzung GPRS
Fraktionsbedingte Einstellungen der Steuerung

## GEEIGNETE/VERDICHTBARE MATERIALIEN

Fraktion	EU – AW
Zellstoff, Papier, Karton und Pappe	03.03
Rinden- und Holzabfälle (nur Späne)	03.03.01
Abfälle aus dem Sortieren von Papier und Pappe für das Recycling	03.03.08
Verpackungsabfall, Aufsaugmassen, Wischtücher, Filtermaterialien und Schutzkleidung (a. n.g.)	15
Verpackung (einschließlich getrennt gesammelter kommunaler Verpackungsabfälle)	15.01
Verpackungen aus Papier und Pappe	15.01.01
Verpackungen aus Kunststoff	15.01.02
Papier und Pappe	19.12.01, 20.01.01
Kunststoffe	20.01.39
keine vorverdichteten Materialien (wie z.B.: gebundenes Papier, Materialien bereits in Säcken, schwere Papperollen etc.)	
Bei Kunststoffen: müssen verdichtbar sein (Folien) oder bei Verpackungen wie Flaschen oder Kanister: offen bzw. perforiert	
Bei Holzabfällen aus der Möbelindustrie sind es ausschließlich Späne!	
Keine mit abrasiven, ätzenden oder aushärtenden Substanzen kontaminierte Materialien (schleifende Materialien wie Sande, Metallspäne, Glassplitter und starke Basen oder Säuren bzw. Zemente oder Leime)	

Als  
**Feuchtpaket**  
wählbar

### IHR KONTAKT ZU UNS

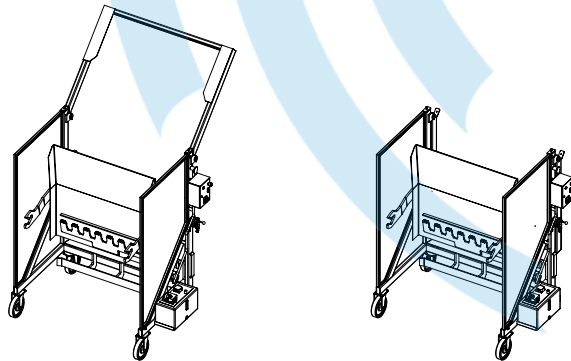
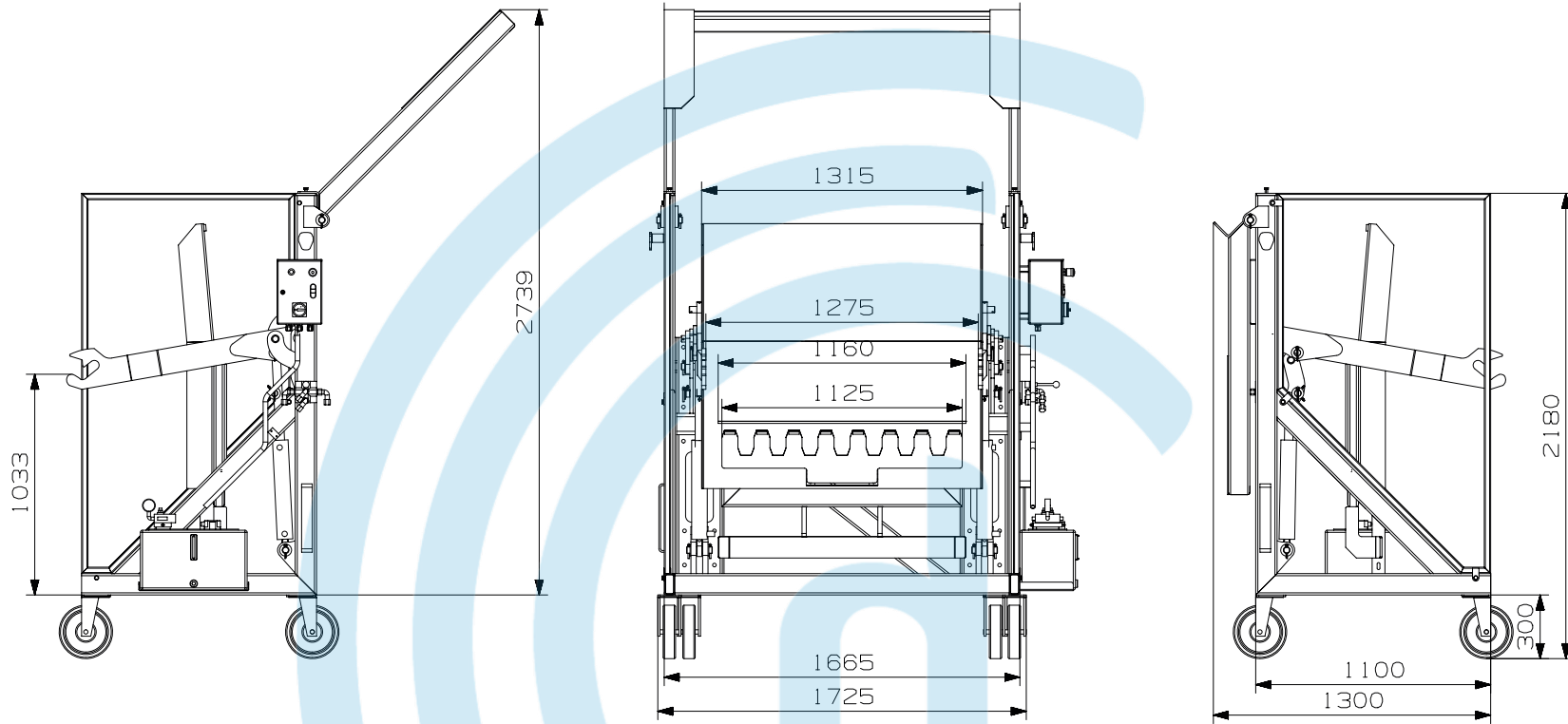
**dreiger GmbH**  
Industriestr. 60  
49565 Bramsche / Germany

T +49 5461 88 26 540  
E-Mail info@dreiger.de

[www.dreiger.de](http://www.dreiger.de)



ENTSORGUNGSTECHNIK  
MOBILER PRESSCONTAINER m20-hkv-i



## TECHNISCHE DATEN

Nettofassungsvermögen	20 m <sup>3</sup>
Maschinenlänge	6.425 mm* 7.595 mm**
Maschinenbreite	2.497 mm
Maschinenhöhe	2.580 mm
Leergewicht	5.400 kg
Einfüllöffnungsbreite	1.985 mm
Einfüllöffnungstiefe	1.400 mm
Einwurfhöhe	1.450 mm
Antriebsleistung	5,5 kW
Zeit pro Arbeitstakt (leer)	52 Sek.
Presskraft max	320 kN (32 t)
Presskraft Arbeitsdruck	200 bar (20t)
Elektronanschluss	3x400 V / 50 Hz
Absicherung bauseits	25 A, träge
Anbaustecker	CEE-5x16 A / 6 h
Transportsystem	Hakenlift/Abroller

\* Messung von Haken bis Haken  
 \*\* ausgeklappt

## AUSSTATTUNG – STANDARD

Konischer Behälter
Hecktür seitlich scharniert
Rollen vorne
Rollen hinten
Rangierhaken hinten
Verladehaken vorne
Siemens S7-Steuerung
Buchse für Fernbedienung
2-geteilte Haube

## AUSSTATTUNG – OPTIONAL

Pendelklappe
2. Bedienpanel
90°-Haube
Multifunktionshaube
Haubenabdichtung
Vor-Voll-Anpassungen
2-geteilte_Haube
Rundumabdichtung Hecktür
Abdichtung Wartungstür
Abdichtung Servicetüren
Ergänzung GPRS
Fraktionsbedingte Einstellungen der Steuerung

## GEEIGNETE/VERDICHTBARE MATERIALIEN

Fraktion	EU – AW
Zellstoff, Papier, Karton und Pappe	03.03
Rinden- und Holzabfälle (nur Späne)	03.03.01
Abfälle aus dem Sortieren von Papier und Pappe für das Recycling	03.03.08
Verpackungsabfall, Aufsaugmassen, Wischtücher, Filtermaterialien und Schutzkleidung (a. n.g.)	15
Verpackung (einschließlich getrennt gesammelter kommunaler Verpackungsabfälle)	15.01
Verpackungen aus Papier und Pappe	15.01.01
Verpackungen aus Kunststoff	15.01.02
Papier und Pappe	19.12.01, 20.01.01
Kunststoffe	20.01.39
keine vorverdichteten Materialien (wie z.B.: gebundenes Papier, Materialien bereits in Säcken, schwere Papperollen etc.)	
Bei Kunststoffen: müssen verdichtbar sein (Folien) oder bei Verpackungen wie Flaschen oder Kanister: offen bzw. perforiert	
Bei Holzabfällen aus der Möbelindustrie sind es ausschließlich Späne!	
Keine mit abrasiven, ätzenden oder aushärtenden Substanzen kontaminierte Materialien (schleifende Materialien wie Sande, Metallspäne, Glassplitter und starke Basen oder Säuren bzw. Zemente oder Leime)	

Als  
**Feuchtpaket**  
 wählbar

### IHR KONTAKT ZU UNS

**dreiger GmbH**  
 Industriestr. 60  
 49565 Bramsche / Germany

T +49 5461 88 26 540  
 E-Mail info@dreiger.de

[www.dreiger.de](http://www.dreiger.de)

