

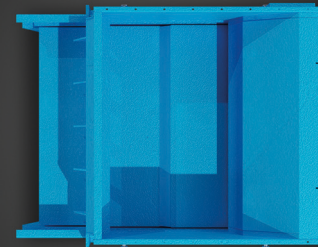
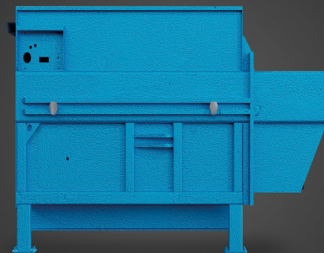
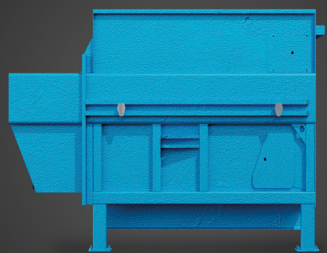


ENTSORGUNGSTECHNIK
STATIONÄRER PRESSKOPF

sp20

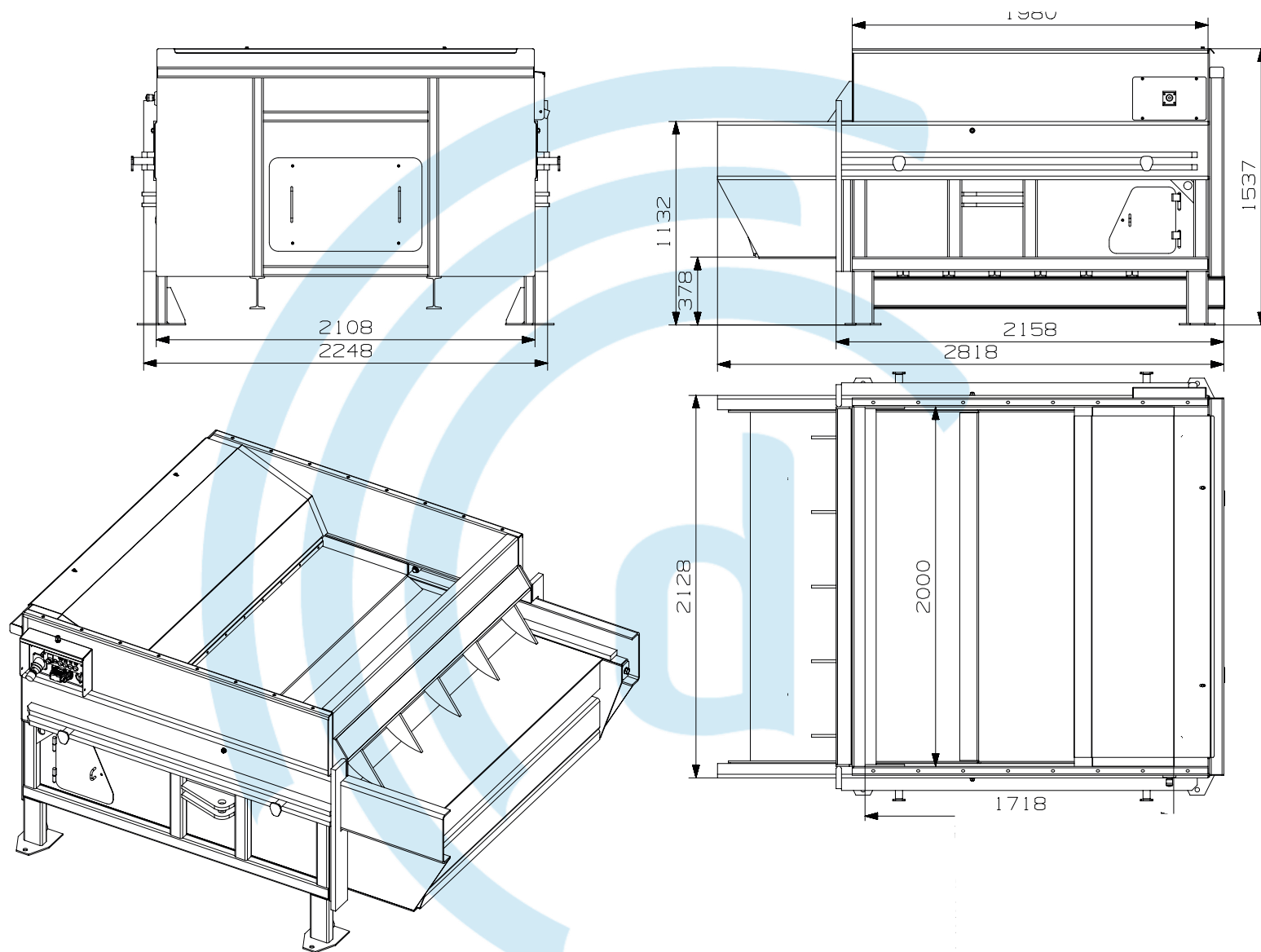
STATIONÄRE
ANLAGEN

ENTSORGUNGSTECHNIK
STATIONÄRER PRESSKOPF sp20



Stationäre Pressen von dreier sind qualitativ hochwertige Verdichtungspressen für andockbare Transportbehälter für das Ha-kensystem gem. DIN 30722/Teil1.
Ausstattung und Funktionalität eignen sich optimal zum Einsatz als Maschine bei erhöhtem Mengenaufkommen sowie als Ver-dichtungseinheit betrieblicher Entsorgung bei kontinuierlichen und diskontinuierlichen Fertigungsprozessen. Die Konstruktion ist mit Hilfe einer FEM-Berechnung auf max. Belastbarkeit optimiert.

ENTSORGUNGSTECHNIK
STATIONÄRE PRESSKOPF sp20



www.dreier.com



TECHNISCHE DATEN

Maschinenlänge	2.820 mm
Maschinenbreite	2.420 mm
Maschinenhöhe	1.570 mm
Einfüllöffnungsbreite	1.980 mm
Einfüllöffnungstiefe	1.670 mm
Einwurfhöhe	1.450 mm
Antriebsleistung	5,5 kW
Zeit pro Arbeitstakt (leer)	52 Sek.
Presskraft max	320 kN (32 t)
Presskraft Arbeitsdruck	200 bar (20t)
Elektronanschluss	3x400 V / 50 Hz
Absicherung bauseits	25 A, träge
Anbaustecker	CEE-5x16 A / 6 h
Transportsystem Presse	Absetzer
Transportsystem Behälter (extra)	Abroller

AUSSTATTUNG – STANDARD

Siemens S7-Steuerung
Buchse für Fernbedienung
5,5 kW Motor
Rückhalte Zähne
Vor-Vollmeldung bei 75%

AUSSTATTUNG – OPTIONAL

2. Bedienpanel
2-geteilte Haube
Multifunktionshaube
Haubenabdichtung
Vor-Voll-Anpassungen GPRS/GSM/WIFI/LAN
Fraktionsbedingte Einstellung der Steuerung
Integration in örtliches Sicher- heitssystem
Trichter
Abstreifer

GEEIGNETE/VERDICHTBARE MATERIALIEN

Fraktion	EU – AW
Abfälle aus der Herstellung und Verarbeitung von Zellstoff, Papier, Karton und Pappe	03.03
Rinden- und Holzabfälle (nur Späne)	03.03.01
Abfälle aus dem Sortieren von Papier und Pappe für das Recycling	03.03.08
Verpackungsabfall, Aufsaugmassen, Wischtücher, Filtermaterialien und Schutzkleidung (a. n.g.)	15
Verpackung (einschließlich getrennt gesammelter kommunaler Verpackungsabfälle)	15.01
Verpackungen aus Papier und Pappe	15.01.01
Verpackungen aus Kunststoff	15.01.02
Papier und Pappe	19.12.01, 20.01.01
Kunststoffe	20.01.39
keine vorverdichteten Materialien (wie z.B.: gebundenes Papier, Materialien bereits in Säcken, schwere Papperollen etc.)	
Bei Kunststoffen: müssen verdichtbar sein (Folien) oder bei Verpackungen wie Flaschen oder Kanister: offen bzw. perforiert	
Bei Holzabfällen aus der Möbelindustrie sind es ausschließlich Späne!	
Keine mit abrasiven, ätzenden oder aushärtenden Substanzen kontaminierte Materialien (schleifende Materialien wie Sande, Metallspäne, Glassplitter und starke Basen oder Säuren bzw. Zemente oder Leime)	

IHR KONTAKT ZU UNS

dreiger GmbH
 Industriestr. 60
 49565 Bramsche / Germany

T +49 5461 88 26 540
 E-Mail info@dreiger.de

www.dreiger.de

